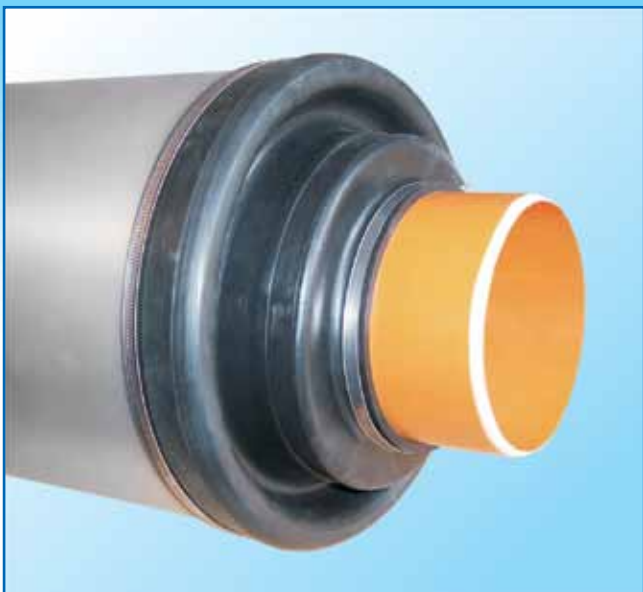




MANSZETA do zamykania rurociągu

Manszety przeznaczone są do uszczelniania przestrzeni pomiędzy rurą przewodową a rurą osłonową (np. w przepustach pod jezdniami). Zabezpieczają przed przedostaniem się zanieczyszczeń oraz napływem wód gruntowych do przestrzeni międzyrurowej.

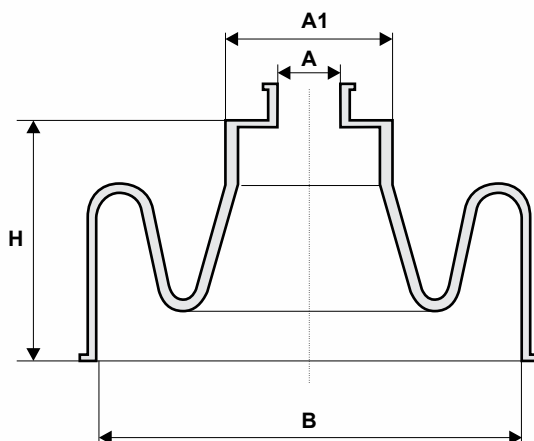
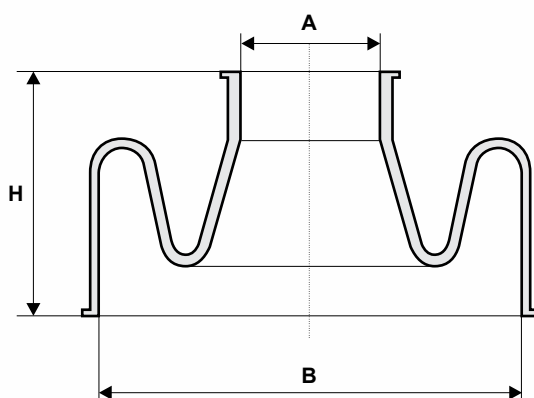
Ze względu na dużą trwałość materiałową i elastyczność manszety wykazują zdolność kompensacji wydłużeń termicznych rurociągów bez rozszczelnienia przestrzeni pomiędzy rurami, dlatego można je stosować do wszystkich rodzajów rur (stalowych, żeliwnych, z tworzyw sztucznych, preizolowanych). Zaciśnięcie manszety na rurach następuje za pomocą dwóch obejm zaciskowych ze stali nierdzewnej.

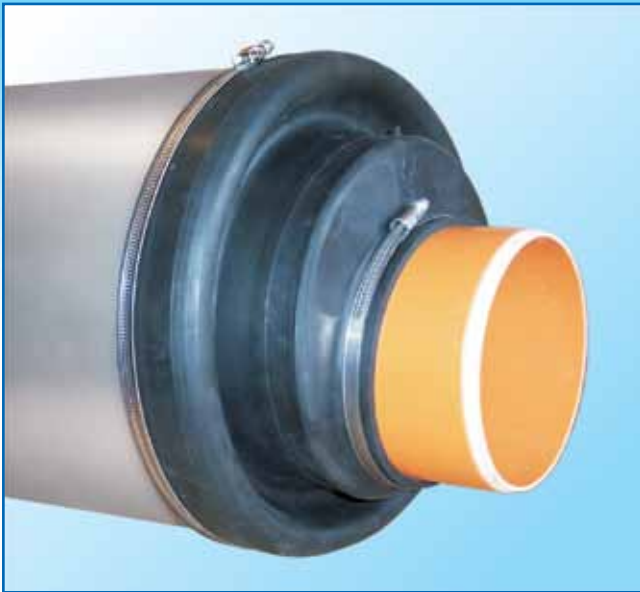


MANSZETA 1 NO

Manszeta ta znajduje zastosowanie w zamykaniu przestrzeni międzyrurowej rurociągu, w którym rura przewodowa jest ułożona centrycznie względem rury osłonowej.

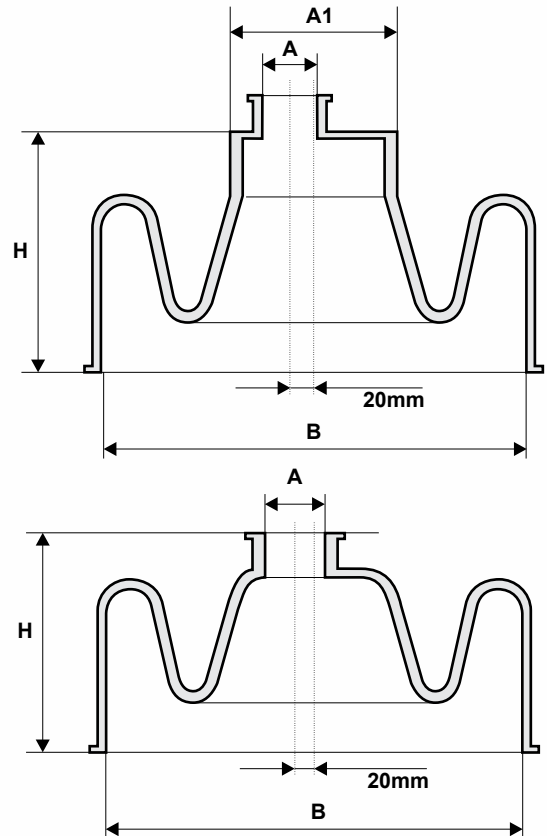
Wymiary rur Dn x DN [mm]	Wymiary manszety			
	A	A1	B	H
80/32/25	25	32	90	85
100/50	50	-	110	75
125/40	40	50/63	125/140	100
150/80	90	110	160	100
200/80	90	160	225	100
200/100	110	160	225	100
200/125	125	160	225	100
200/150	160	-	225	75
250/100	110	160	275	100
250/125	125	160	275	100
250/150	160	-	275	75
250/200x	200	-	275	75
300/100	110	225	325	100
300/150	160	225	325	100
300/200	225	-	325	75
300/200x	200	225	325	100
350/200	225	-	350	85
350/250	275	-	350	85
400/150	160	325	410	85
400/200	225	325	410	85
400/200x	200	325	410	85
400/250	275	-	410	85
400/300	325	-	410	85
450/200	225	-	450	85
450/200x	200	-	450	85
450/250	275	-	450	85
450/300	325	-	450	85
500/200	225	-	510	85
500/250	275	-	510	85
500/300	325	-	510	85
500/350	350	-	510	85
500/400	410	-	510	85





MANSZETA 1 N1

Manszeta ta znajduje zastosowanie w zamykaniu przestrzeni międzyrurowej rurociągu, w którym rura przewodowa nie jest ułożona centrycznie względem rury osłonowej. Przesunięcie osiowe wynosi 20 mm. Wymiary podaje tabela.



Wymiary rur Dn x DN [mm]	Wymiary manszety			
	A	A1	B	H
100x200x300	110	225	325	100
150x200x300	160	225	325	100

W przygotowaniu

100x150x200	110	160	225	100
100x150x250	110	160	275	100
125x200x300	125	225	325	100
150x400	160	-	410	85
200x400	200	-	410	85
200x400	225	-	410	85
250x400	275	-	410	85



MANSZETA PŁASZCZOWA CU

Manszety typu CU przeznaczone są dla rur o dużych średnicach, a także dla przypadków występowania nietypowych wymiarów rur przewodowych i osłonowych.

Wymiary manszety [mm]	
Średnica rury przewodowej DN	Średnica rury osłonowej DN
400	600
500	800
600	900
700	1000
800	1200
900	1300
1000	1400
1100	1600
1200	1700

Inne rozmiary na zapytanie